



使用者手冊

Glite T8

Pacific Image Electronics



產品包含

- » 照膠儀
- » 使用手冊
- » A/C 電源變壓器 (12V, 4.6A, DC)
- » 濾光片(in box)
- » 黑色遮光片(in box)

照膠儀器

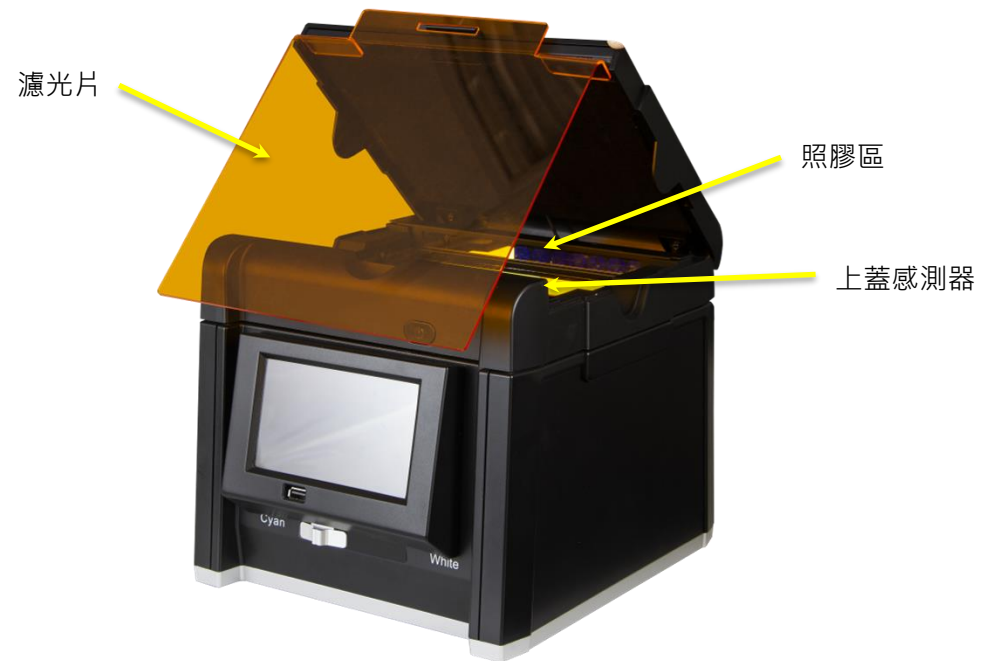
正面

- » USB 2.0
- » 拍照按鍵
- » 光源選擇開關
- » 電源開關
- » LCD 面板
- » 上蓋



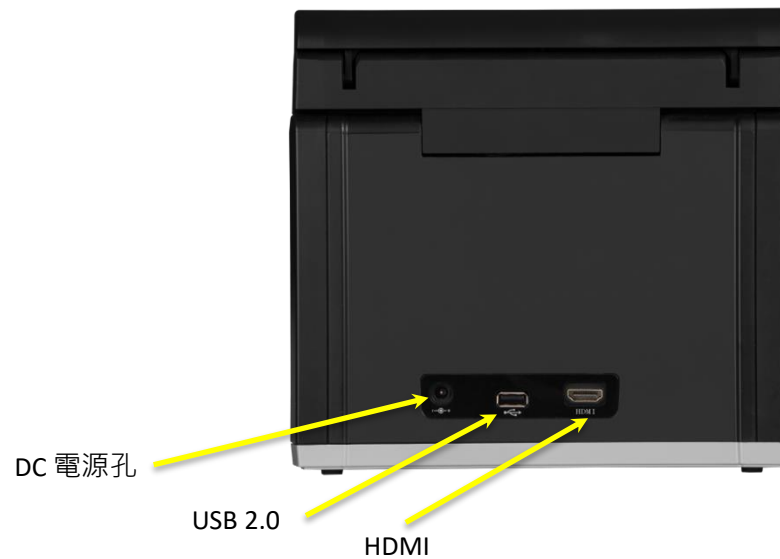
內部

- » 照膠區
- » 上蓋感測器



背面

- » DC 電源孔
- » USB 2.0
- » HDMI

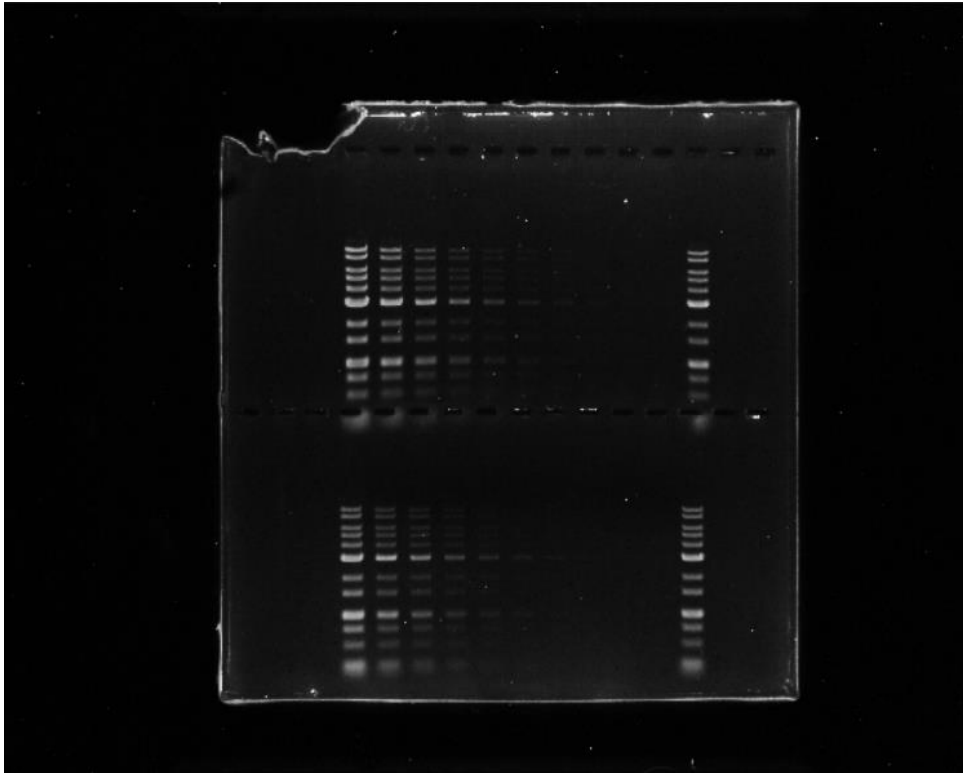


安裝 & 使用

1. 移除所有固定膠帶
1. 將 Glite T8 照膠儀器放置在平整桌面
1. 連接電源
1. 按下電源開關
1. 插入USB隨身碟到正面的USB2.0埠 (存儲照片)
1. 將膠放置在照膠區
1. 調整影像曝光值至滿意的狀況後按拍照鍵拍照
1. 按下Save以存儲拍照結果至USB

操作介面說明

主畫面



Capture

① Capture

Exposure

V

0

^

② Exposure

B/G

WL
epi

WL
back

③ B/G & WL epi, WL back

Continuous
Capture

④ Continuous Capture

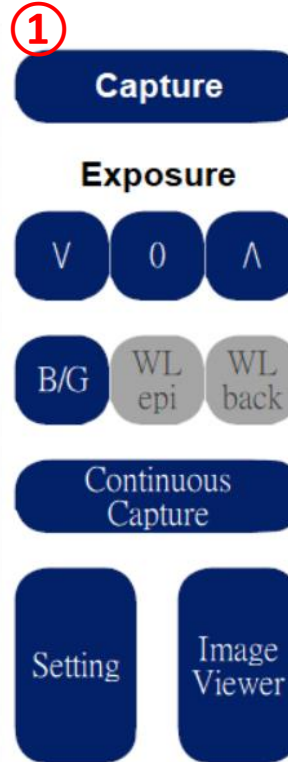
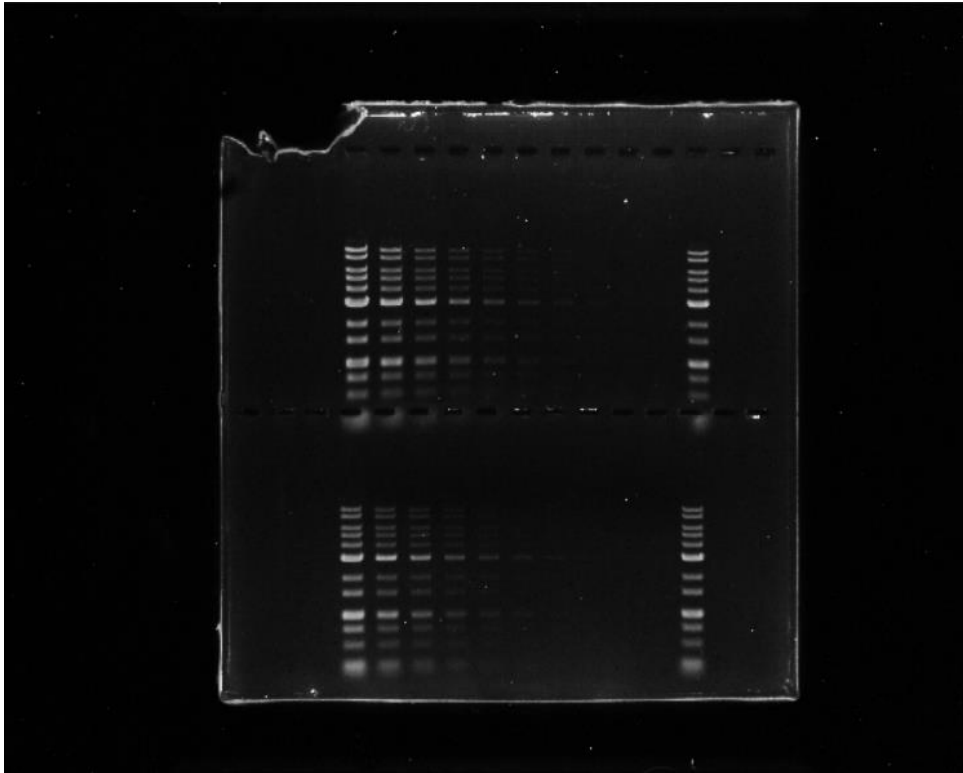
Setting

Image
Viewer

⑤ Setting

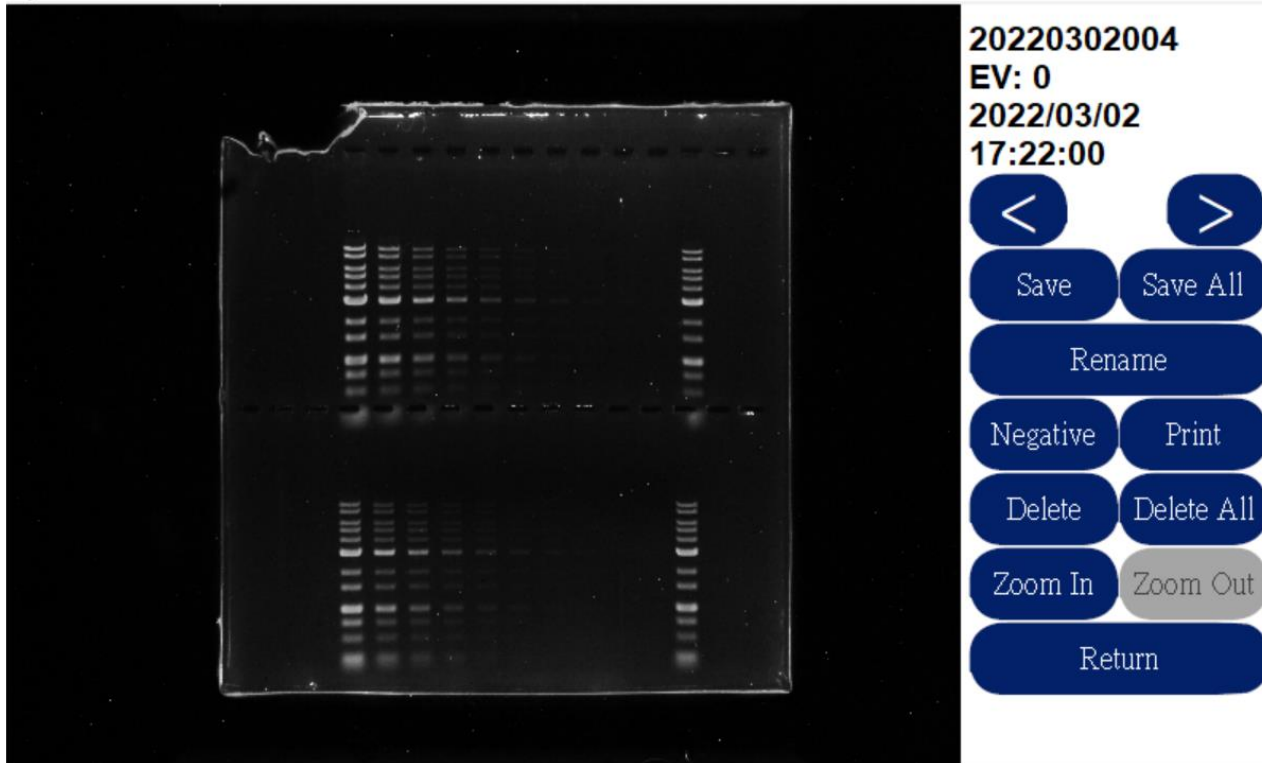
⑥ Image Viewer

① Capture



① Capture 是讓你拍照捕捉凝膠成像畫面的按鍵

① Capture



點擊Capture，而Loading結束後，將會跳轉至此拍攝後的設定畫面。

Save – 儲存此結果

Save all – 儲存全部結果

Rename – 可重新命名

Negative – 可調整為負片效果

Print-列印結果*

Delete – 刪除此結果

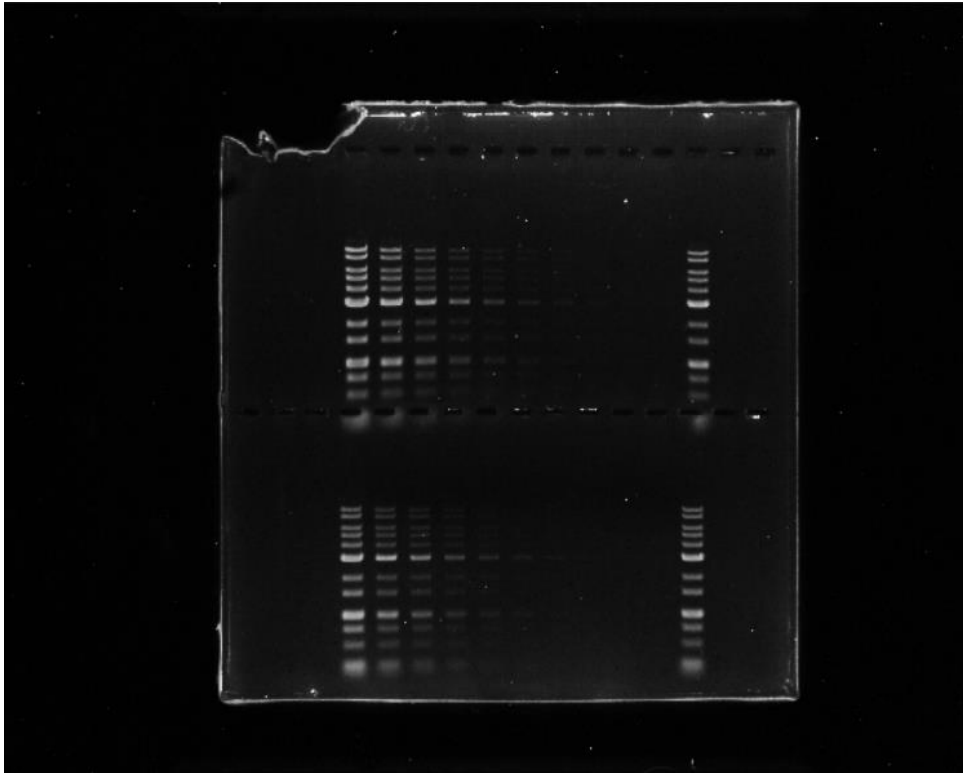
Delete all – 刪除全部結果

Zoom In/Out—放大/縮小

Return – 回到主畫面

* Glite T8 支援Sony印表機: UP-D898MD & UP-D897MD

② Exposure



Capture

② Exposure

V

0

^

B/G

WL
epi

WL
back

Continuous
Capture

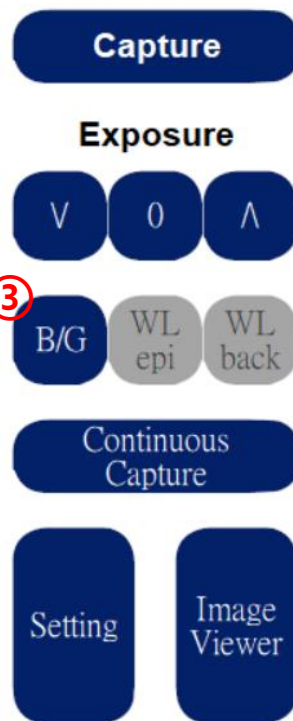
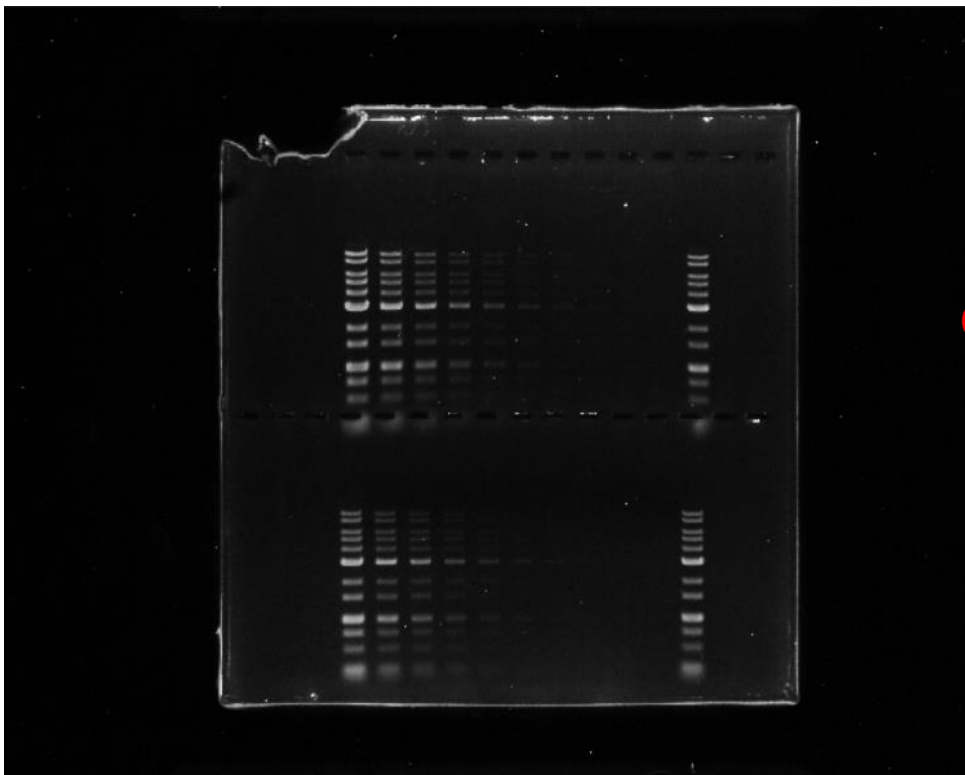
Setting

Image
Viewer

② Exposure 可以讓使用者自己調整曝光程度。

區間：- 10 至 + 10

③ B/G & WL epi, WL back



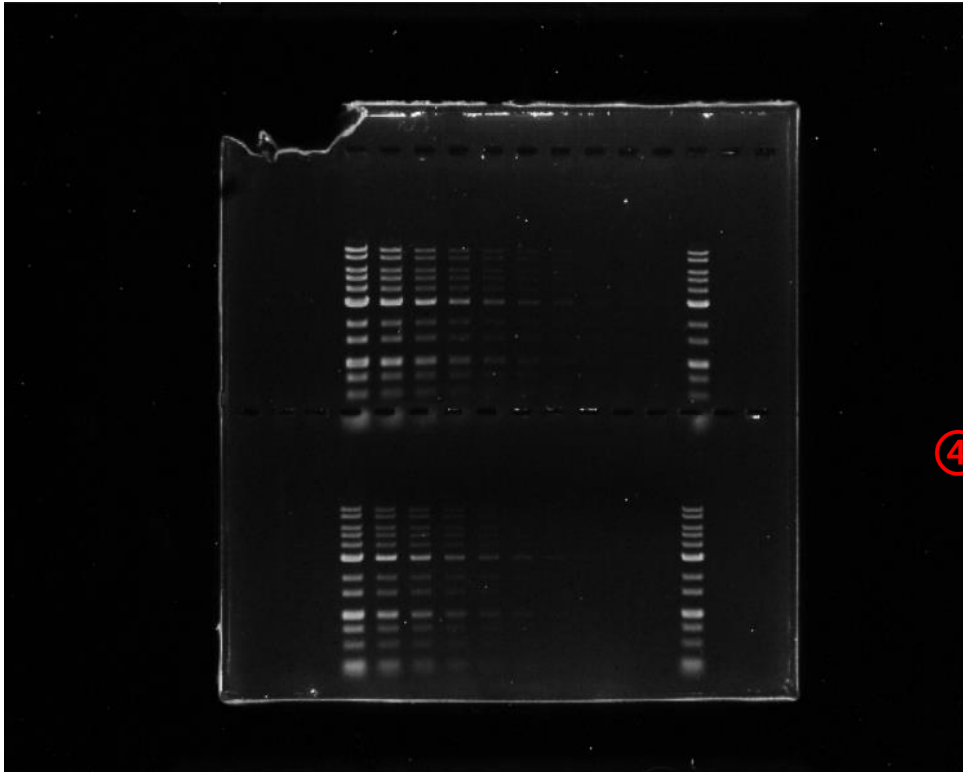
③ B/G 是利用設備前端的開關調整至 Cyan 的光源

WL epi, WL back 為利用設備前端開關調整至 White，有前光和背光兩種模式



← ※注意：光源需點擊形成反白狀態才算啟動完成

④ Continuous Capture



Capture

Exposure

V 0 ^

B/G WL WL
epi back

④

Continuous Capture

Setting

Image Viewer

④ Continuous Capture
是可以連續拍攝曝光值
-2 至 +2 的畫面

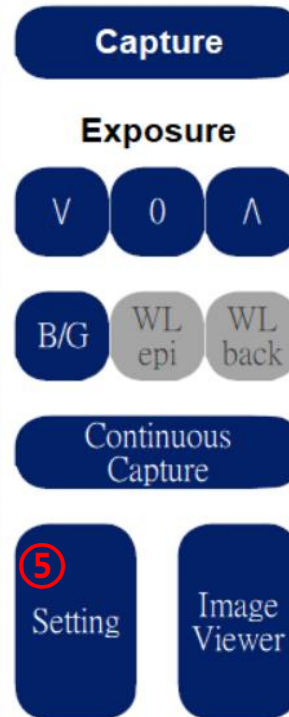
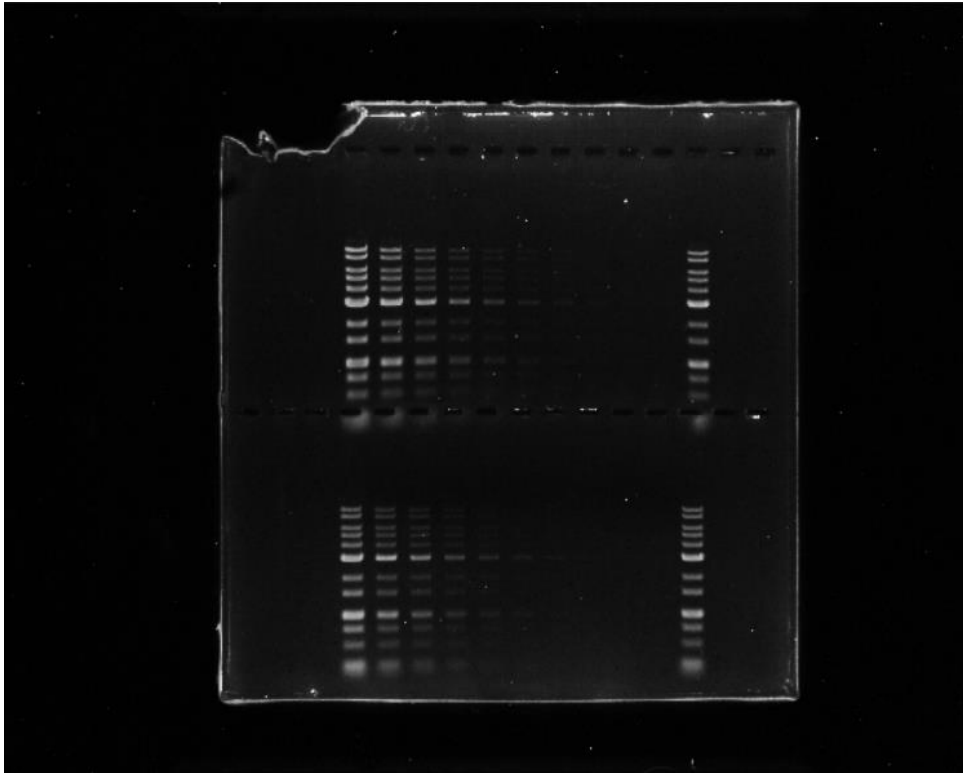
點擊後會出現下方畫面

Capture EV:-2~EV:+2
Are you sure?

Yes

No

⑤ Setting



⑤ Setting 內含有多種不同設定 (見下一頁)

⑤ Setting

Glite T8 UI-SW:v1.0.0.25a IO-FW:v0.0

Update S/W

Sleep

Date
Time

Mouse

Save Format

TIF

Color Type :

Color

Language :

English

Update S/W – 插入USB可更新軟體
Sleep – 可設置睡眠時間 (如下圖)

Sleep after

1 Min.

5 Min.

10 Min.

30 Min.

Never

Back

⑤ Setting

Glite T8 UI-SW:v1.0.0.25a IO-FW:v0.0

Update S/W

Sleep

Date
Time

Mouse

Date/Time – 設置日期與時間(如下圖)

Date :

Year : 2021

Month : 3

Day : 12

Time :

Hour : 9

Minute : 56

Second : 19

Save Format

TIF

Color Type :

Color

Language :

English

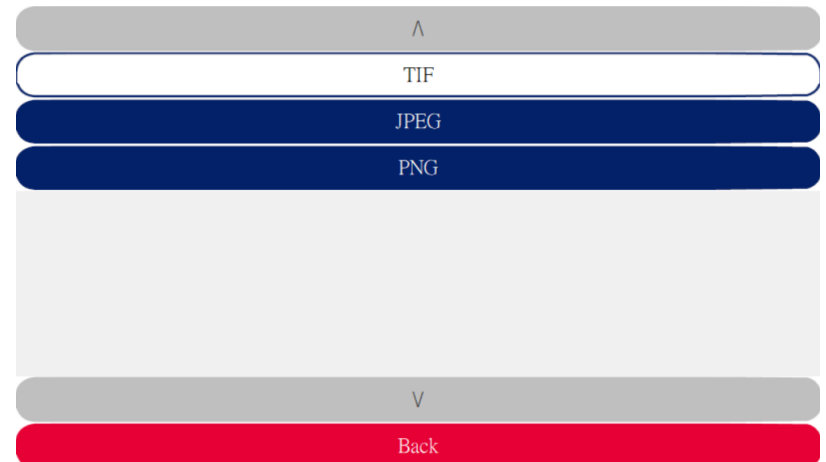
Mouse – 可在USB孔連接滑鼠進行操作

⑤ Setting

Glite T8 UI-SW:v1.0.0.25a IO-FW:v0.0



Save Format – 可選擇儲存圖片格式
(如下圖)

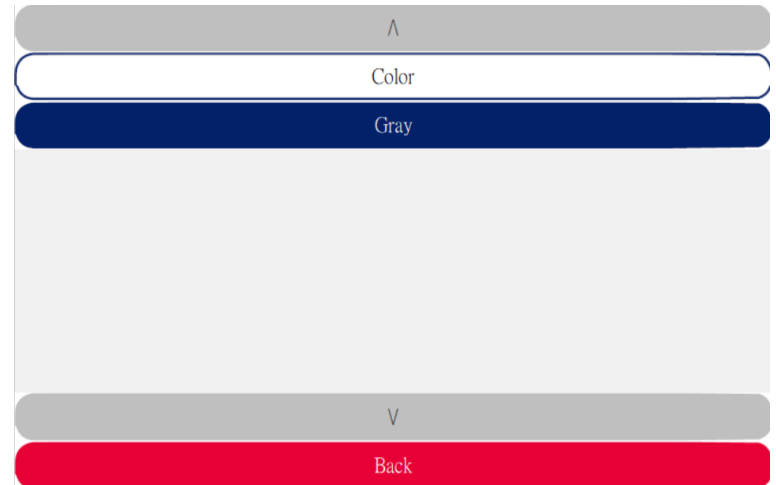


⑤ Setting

Glite T8 UI-SW:v1.0.0.25a IO-FW:v0.0



Color Type – 可選擇Color 或 Gray
(如下圖)



⑤ Setting

Glite T8 UI-SW:v1.0.0.25a IO-FW:v0.0

Language – 目前可選擇英文或中文

Update S/W

Sleep

Date
Time

Mouse

Save Format

TIF

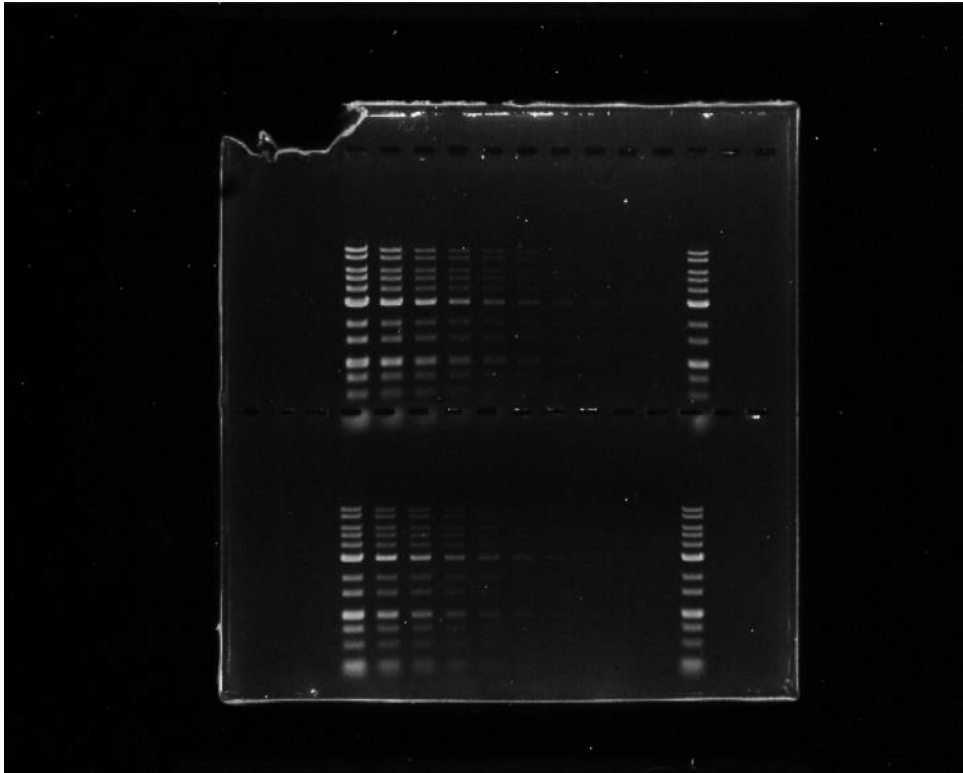
Color Type :

Color

Language :

English

⑥ Image Viewer



Capture

Exposure

V 0 ^

B/G WL WL
epi back

Continuous
Capture

Setting

⑥
Image
Viewer

⑥ Image Viewer 可讓您
瀏覽先前分析過的圖片，
畫面請參照 p8 之解說。

拍青綠光染料膠片

1. 掀起上蓋。
1. 將黑色遮光板 (絨布面朝外) 滑入導軌以遮住上蓋的白色背光板。
1. 蓋上上蓋 (若需開蓋進行切膠、觀察或調整位置請使用濾光片，如右圖所示，見 p23)。
1. 將光源選擇開關切到 Cyan 的位置。
1. 按下 Capture 鍵，LCD 面板會出現 Loading 圖示。

拍膠程序完成。



拍攝螢光膠片影像請將黑色遮光板 (絨布面朝外) 滑入導軌以遮住上蓋的白色背光板，避免反光

用白光源拍 WESTERN BLOT/與呈色膠片:

1. 用 WL epi 拍攝HRP/DAP WESTERN BLOT

1. 將黑色遮光板(絨布面朝外)滑入導軌以遮住上蓋的白色背光板
2. 關上上蓋
3. 將光源選擇開關切到 White 位置
4. 在主畫面設定“ WL epi ”
5. 按下 Capture 鍵。

2. 用 WL back 拍攝以 coomassie blue 染料的 SDS-PAGE 膠片

1. 將黑色遮光板抽出，不要遮住上蓋的白色背光板
2. 關上上蓋
3. 將光源選擇開關切到 White 位置
4. 在主畫面設定“ WL back ”
5. 按下 Capture 鍵。

使用琥珀色濾光片

Glite T8 有附一個琥珀色濾光片以方便使用者觀察與切藍光或藍綠光激發的膠片

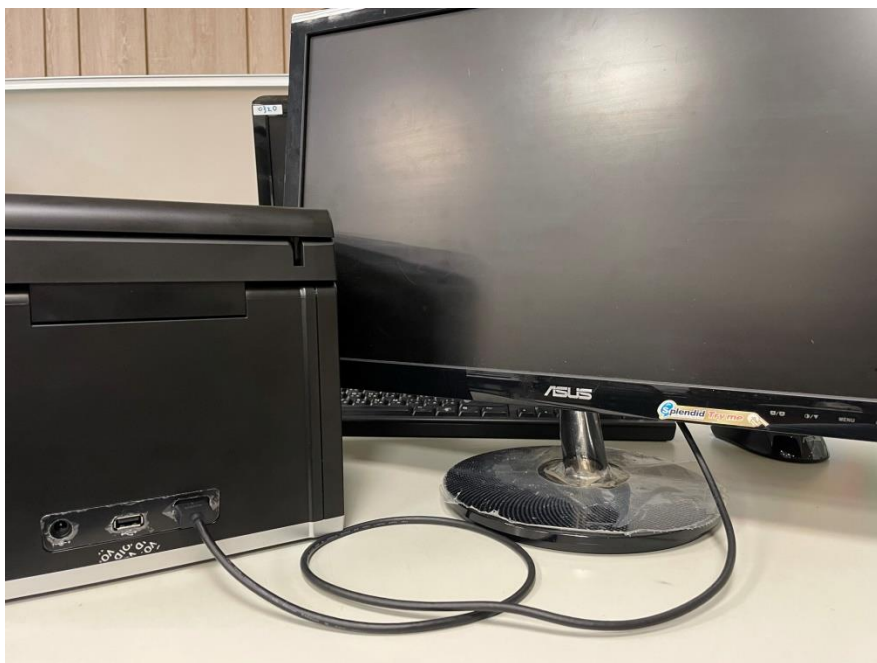
1. 打開上蓋時，兩側藍光或藍綠光會自動關閉
1. 將上蓋推到最高
1. 將琥珀色濾光片掛上如右圖所示
1. 裝好琥珀濾光片後，按下拍照鍵來啟動藍光/青光以進行切膠。



將螢幕投射到外接螢幕或是投影機

機器的操作畫面可以透過HDMI投射到外接的螢幕或是投影機。

1. 將電視或螢幕或投影機設HDMI mode
2. 將附的 HDMI 連接線連接到電視或螢幕或投影機的video port
3. 將 HDMI 線的另一端連接到照膠儀背後的 HDMI port
4. 照膠儀的操作畫面將會投射到連接的電視或螢幕或投影機



產品規格表

I. 機台	
影像元件	CMOS
曝光時間範圍	21階
影像儲存	USB 存儲裝置
照膠區域	16 x 10.5cm (固定鏡頭)

II. 濾光片	
濾光片放置架	Manual-Driven, 2 position
濾光片	518nm Amber Filter

III. 光源	
青光光源(GW)	510 nm LED
Epi 白光	白光LED
白光背光板	白光LED 背光板

VI. 介面	
螢幕	5" Touch TFT LCD
內部儲存	內建SD Card
輸出	1. USB 2.0 x2 2. HDMI out

V. 其他資訊	
電源	AC Adaptor, 12V/4.6A
機台大小 (WxHxD)	22.9x20.7x25.4cm (8.14 x 9.02 x 10 inch)
工具	琥珀濾光片
重量	3.2Kg (7.05 lb)
安規認證	CE, FCC

Contact Information

For more information or any question, please contact :

**PACIFIC IMAGE ELECTRONICS CO., LTD
7F, No. 239, SEC. 1, DATONG RD., XIZHI DIST.,
NEW TAIPEI CITY 221,
TAIWAN**

**TEL: +886 2 8692 1800
FAX: +886 2 8692 1860
sales@scanace.com.tw
www.scanace.com**